

Guillaume, menuisier



Guillaume

Tél. 30.58.01

Savoir-faire ancien, design contemporain



Guillaume réalise des portes en medium hydrofuge recouvertes de placage bois. Cela lui permet de fabriquer des portes originales et uniques. Celles-ci sont en placage chêne, teintées puis vernies. Elles comportent des incrustations de nacre et un liseré en alu brossé.

Une formation solide, sept ans d'expérience dans une entreprise locale, trois ans à son compte, une volonté inébranlable de faire au mieux : à 28 ans, Guillaume revisite la menuiserie avec une approche résolument moderne.

Guillaume est arrivé sur le territoire voilà 10 ans grâce à une opportunité professionnelle. En formation avec les Compagnons du devoir en métropole, il a pu avoir accès à une offre de recrutement locale à laquelle il s'est porté candidat. Embauché, il prévoyait de rester un an en Polynésie française, mais c'était sans compter avec les charmes locaux... Le soleil et une rencontre amoureuse auront eu raison de cette décision et les années se sont succédé sans que Guillaume ne songeât à regagner sa terre natale.

Une progression naturelle

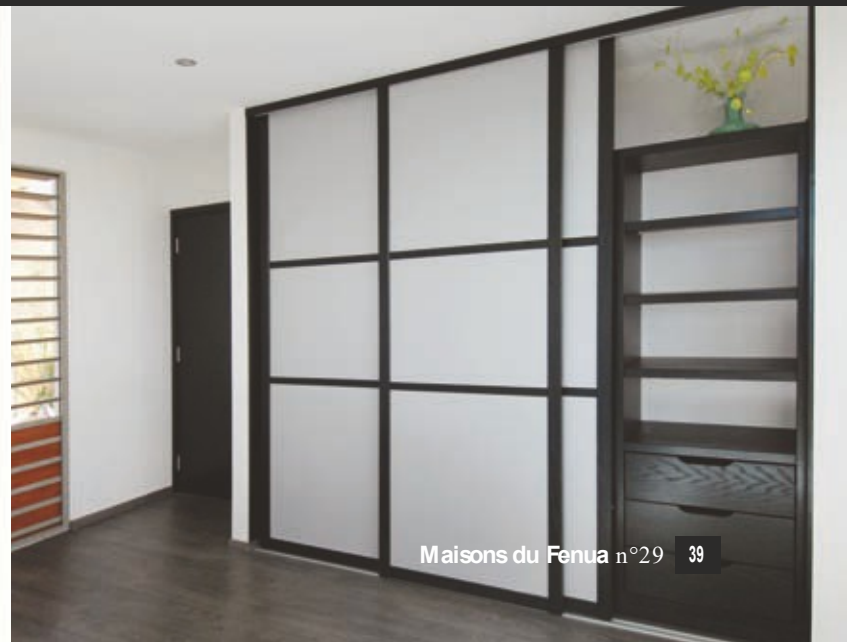
À l'approche de la trentaine, après sept ans passés au sein de cette première entreprise, Guillaume a décidé en toute logique de voler de ses propres ailes pour pouvoir s'exprimer et s'accomplir pleinement. Pour lui, la Polynésie offre un formidable terrain d'expression de part la diversité des chantiers qui y sont accessibles. Cuisines, salles de bains, dressings, meubles, decks, pergolas, aménagements de magasins, etc. : *"En Polynésie, à la différence de la métropole, les menuisiers sont peu spécialisés et ont l'opportunité d'avoir à œuvrer dans de nombreux domaines"*.

Son plaisir : relever le défi que lui présente chaque situation en terme



Pour aménager les salles de bains, Guillaume préfère recommander les étagères

Guillaume a réalisé pour cette maison des dressings sur mesure en utilisant des panneaux de mélaminé en alu brossé et en chêne massif teinté noir. L'agencement en étagères, tiroirs et penderies est organisé sur mesure. Sinon, du simple placard au dressing "pièce", il n'y a pas de limites pour ce menuisier.



Guillaume, menuisier

La cuisine de cet appartement? dessinée par Guillaume, a été réalisée en bois de litchi. La quincaillerie performante et l'absence de moulure participe au rendu relativement moderne. L'installation au plafond agrémente la décoration tout en permettant d'amener discrètement l'électricité qui alimente le moteur de la porte coulissante de la vitrine en dessous.

de solution technique à trouver. Loin des constructions en série, travailler avec une clientèle de particuliers consiste en effet à ne réaliser que des prototypes... Pour cela, et bien qu'il aime concevoir du moderne, Guillaume n'en utilise pas moins des méthodes traditionnelles pour fabriquer ses meubles. Loin des assemblages faciles où la visserie domine, Guillaume est en effet un professionnel de la vieille école. Dans ces réalisations, la visserie se fait invisible et la manutention clairement réfléchiée...

Du contemporain de conception traditionnelle

Guillaume vit avec son époque. Il ne se contente pas de travailler le bois massif mais utilise également le placage et le laqué et affectionne tout particulièrement d'agrémenter ses créations de matériaux différents. Inox, aluminium, quartz, granit, verre et verre laqué viennent enrichir ses menuiseries et participent à leur conférer un caractère moderne.

L'utilisation de bois stratifié et de la technique du placage ouvre par ailleurs les possibilités tout en limitant les coûts. Son savoir-faire lui permet d'exceller dans ce domaine et de fabriquer des meubles modernes adaptés à tous types de situations et de budgets.

Fan de ce qui se fait de mieux et de plus moderne en terme de quincaillerie, il importe lui-même toutes celles qu'il utilise.

De la conception entière d'une cuisine ou d'un dressing à la réalisation d'un meuble télé, Guillaume travaille avec des modèles de catalogue ou en totale création. Dans tous les cas de figure, il n'est pas avare de dessins ni de sorties en 3D pour élaborer des projets au goût de sa clientèle. |

*S t é p h a n i e
Pavageau*



Cet escalier en béton a été habillé de salu salu. L'éclairage est assuré par des ampoules LED.